

伊勢崎市観光フォトコンテスト2026

作品募集

伊勢崎市の四季折々の自然風景、観光施設、文化財、まつり等の祭事、イベント、花火を題材とし、写真を通して誰もが伊勢崎へ訪れたいくなるような作品を募集します。

伊勢崎市の魅力を宣伝でき、観光PRに活用できるような作品の応募をお待ちしています!!

| | | |
|----------------------------------------------------------|----------------------------------|------------------------------------------------------------|
| グランプリ1名 賞金5万円 賞状 | 推薦 各部1名《計3名》▶賞金2万円 / 賞状 | 特別賞 ※ 《計10名》 ▼ 副賞 / 賞状 |
| | 特選 各部1名《計3名》▶賞金1万円 / 賞状 | |
| 推薦 1名▶JTB商品券1万円相当 / 賞状 | | |
| 特選 1名▶JTB商品券5,000円相当 / 賞状 | | |
| ジュニアの部 グランプリ1名 JTB商品券3万円相当/賞状 | 推薦 1名▶JTB商品券1万円相当 / 賞状 | |
| | 特選 1名▶JTB商品券5,000円相当 / 賞状 | |

※ 特別賞は全部門からの選出となります。

募集要項

サイズ：カラープリント四切

※デジカメは銀塩プリントに限る(ワイド四切、インクジェットは不可)

応募先：【郵送】〒372-8501 群馬県伊勢崎市今泉町二丁目 410
伊勢崎市観光物産協会あて

【持参】伊勢崎市観光物産協会（市文化観光課内）

【取扱店】群馬県写真材料商組合加盟店・プロフォトセンター取扱店

応募期間：令和8年 5月 8日(金)～10月30日(金) 必着

審査：今井 寿雄 氏 及び主催者

発表：令和8年11月下旬 市観光物産協会HP及び取扱店にて発表
入賞者には直接通知いたします

展示：スマーク伊勢崎(令和8年12月9日(水)～12月14日(月))

問い合わせ：伊勢崎市観光物産協会（市文化観光課内）
TEL 0270-24-5111(代)

※応募票は市観光物産協会 HP (<https://isesaki-kankou.com/>)
からもダウンロードできます



観光物産協会HP



キリトリ

| 伊勢崎市 観光フォトコンテスト2026 応募票 | | | 受付番号 | |
|----------------------------|----------------|-----------|---------|-------|
| 応募区分 | 第一部 自然・風景の部 | 提出方法 | 郵・窓・取扱店 | |
| | 第二部 まつり・イベントの部 | 作品返却 | 要・不要 | |
| | 第三部 花火の部 | 返却方法 | 郵・窓・取扱店 | |
| | 第四部 ジュニアの部 | | | |
| 撮影場所・イベント名 | | | | |
| 被写体の承諾 | | 有・無 | 撮影日 | 年 月 日 |
| フリガナ | | 学校名 | | |
| 画題 | | ※ジュニアの部のみ | | |
| フリガナ | | 学年 | 年 | |
| 氏名 | | ※ジュニアの部のみ | | |
| 住所 | 〒 TEL() - | | | |
| 取扱店名 | | | | |

※太枠内は必ず記入して下さい

| 伊勢崎市 観光フォトコンテスト2026 応募票 | | | 受付番号 | |
|----------------------------|----------------|-----------|---------|-------|
| 応募区分 | 第一部 自然・風景の部 | 提出方法 | 郵・窓・取扱店 | |
| | 第二部 まつり・イベントの部 | 作品返却 | 要・不要 | |
| | 第三部 花火の部 | 返却方法 | 郵・窓・取扱店 | |
| | 第四部 ジュニアの部 | | | |
| 撮影場所・イベント名 | | | | |
| 被写体の承諾 | | 有・無 | 撮影日 | 年 月 日 |
| フリガナ | | 学校名 | | |
| 画題 | | ※ジュニアの部のみ | | |
| フリガナ | | 学年 | 年 | |
| 氏名 | | ※ジュニアの部のみ | | |
| 住所 | 〒 TEL() - | | | |
| 取扱店名 | | | | |

※太枠内は必ず記入して下さい

募集作品

本コンテストでは、全応募作品から最優秀作品に贈られるグランプリを選出後、各部門からの入賞作品を選出します。



▼第一部 自然・風景の部

題材 四季折々の伊勢崎市の自然や風景を撮影した作品

撮影スポット 華蔵寺公園、伊勢崎市みらい公園(いせさき市民のもり公園)の河津桜、粕川の鯉のぼり、赤堀花しよぶ園、あかぼり蓮園、あかぼり小菊の里、小泉稻荷神社大鳥居付近のコスモス、連取のマツ など

▼第二部 まつり・イベントの部

題材 伊勢崎市内のおまつりや地域のイベントを撮影した作品

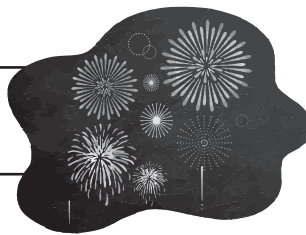
開催イベント いせさきまつり、境ふるさとまつり、あずま夏まつり、赤堀まつり、櫛祭あかぼり、あずま産業祭、さかい産業祭、初詣、いせさき初市、ニューイヤー駅伝 など



▼第三部 花火の部

題材 利根川坂東大橋花火大会で撮影した作品

打上場所 八斗島ちびっこ広場周辺河川敷



▼第四部 ジュニアの部

題材 伊勢崎市内の四季折々の自然や風景、おまつりや地域のイベント、花火大会を撮影した作品

応募対象 2008年4月2日以降生まれの方(学校名・学年 記入必須)



応募上の注意

- (1) 応募作品は、令和7年10月以降に伊勢崎市内で撮影した未発表及び未公表の作品に限ります。(インターネット上含む)
- (2) デジタルカメラで撮影した作品は、無加工の作品に限ります。
- (3) 応募点数に制限はありませんが、入賞は原則として一人1点となります。応募作品ごとに応募票を裏面に貼り、1点ずつビニール袋に入れてください。(応募票は作品の上部(縦版の場合)か、作品の右側(横版の場合)に貼り付けてください。)
- (4) 個人のプライバシーを損ねる恐れのある作品は必ず応募前に承諾を得てください。主催者は肖像権侵害等の責任は負いかねます。また、承諾が無い場合は審査対象外となります。
- (5) 入賞作品およびその原板(フィルム等)の使用権は主催者に帰属します。作品は出版物、宣伝広告、HP等は無償で使用させていただきます。※選外の作品でも観光PRに適した作品はご提供いただく場合があります。
- (6) 入賞作品は全てご提供いただきます。指定期日までに原板(フィルム、データ等)を提出してください。提出のない場合、入賞取り消しとなる場合があります。
- (7) グランプリもしくは推薦に入賞された場合、展示用として入賞作品のカラープリント半切(銀塩プリントに限る)をご提供いただきます。指定期日までに提出のない場合、入賞取り消しとなる場合があります。
- (8) 入賞作品が他のコンテストでの発表や、印刷物、展示会などで公表されていることが判明したときは、入賞は取り消しとなります。
- (9) 選外作品はご希望により返却します。応募票の作品返却欄の「要」に○をつけてください。
- (10) 選外作品は、応募店経由、郵送または窓口での返却となります。郵送での返却を希望される方は、必ず返信用封筒に切手を貼って同封してください。貼付けのない場合は着払いとさせていただきます。また、窓口返却を希望される場合、期日までに窓口での受け取りをお願いします。期日を過ぎたものに関しては、事務局で処分させていただきますので、予めご了承ください。なお、返却窓口は伊勢崎市観光物産協会(市文化観光課内)となります。
- (11) 応募票に記載いただく個人情報、本コンテストを運営するために必要な範囲でのみ使用させていただきます。

審査員

—プロフィール—

今井 寿雄 氏

- (公社)日本写真家協会(JPS)会員 ●(一社)二科会写真部 会員 常任理事
- (一社)日本自然科学写真協会 会員 評議員
- (株)カルチャー 写真教室講師としても活躍中

主催 / 伊勢崎市観光物産協会

協賛 / 伊勢崎商工会議所、群馬伊勢崎商工会、佐波伊勢崎農業協同組合、群馬県写真材料商組合、群馬県写真材料商組合伊勢崎支部、株式会社プロフォトセンター、ハクバ写真産業株式会社

後援 / 群馬県、公益財団法人群馬県観光物産国際協会、伊勢崎市、伊勢崎市教育委員会、上毛新聞社、読売新聞前橋支局、朝日新聞前橋総局、毎日新聞前橋支局、産経新聞前橋支局、東京新聞前橋支局、群馬テレビ株式会社、NHK前橋放送局、株式会社エフエム群馬